

«Облегчи седому путь,
помоги хоть малость.
Сам поймешь когда-нибудь,
что такое старость».

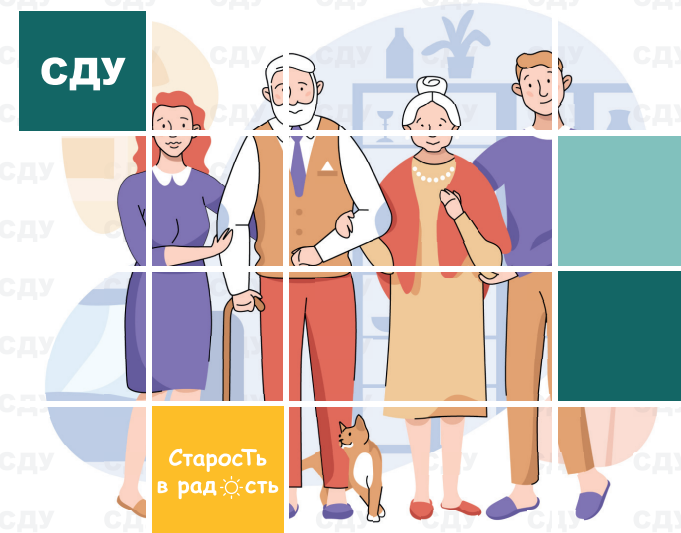
Насир Хосров



За более подробной информацией Вы можете обратиться к специалистам территориальных органов Министерства труда, занятости и социальной защиты Республики Татарстан

Муниципальный район/городской округ	Контактный номер	Муниципальный район/городской округ	Контактный номер
Агрызский	(8-85551) 2-10-86	Мамадышский	(8-85563) 3-19-69
Азнакаевский	(8-85592) 7-25-10	Менделеевский	(8-85549) 2-23-00
Аксубаевский	(8-84344) 2-92-72	Мензелинский	(8-85555) 3-26-59
Актанышский	(8-5552) 3-11-46	Муслимовский	(8-85556) 2-57-37
Алексеевский	(8-84341) 2-41-40	Нижнекамский	(8-8555) 45-43-86
Алькеевский	(8-84346) 2-08-90	Новошешминский	(8-84348) 2-41-18
Альметьевский	(8-8553) 32-45-50	Нурлатский	(8-84345) 2-06-62
Апастовский	(8-84376) 2-11-84	Пестречинский	(8-84367) 3-02-78
Арский	(8-84366) 3-13-51	Рыбно-Слободский	(8-84361) 2-11-57
Атнинский	(8-84369) 2-10-84	Сабинский	(8-84362) 2-28-11
Бавлинский	(8-85569) 5-10-50	Сармановский	(8-85559) 2-45-72
Балтасинский	(8-84368) 2-44-78	Спасский	(8-84347) 3-08-81
Бугульминский	(8-85594) 6-50-44	Тетюшский	(8-84373) 2-62-31
Буинский	(8-84374) 3-32-10	Тукаевский	(8-8552) 70-00-57
Верхнеуслонский	(8-84379) 2-17-57	Тюлячинский	(8-84360) 2-18-56
Высокогорский	(8-84365) 7-47-69	Черемшанский	(8-84396) 2-57-05
Дрожжановский	(8-84375) 2-38-07	Чистопольский	(8-84342) 5-55-73
Елабужский	(8-85557) 7-84-66	Ютазинский	(8-85593) 2-60-41
Занский	(8-85558) 7-09-76	«город Набережные Челны»	(8-85525) 3-60-33
Зеленодольский	(8-84371) 5-58-80	Авиастроительный район г. Казани	(8-84357) 1-58-00
Кайбицкий	(8-84370) 2-11-12	Вахитовский район г. Казани	(8-84323) 8-41-91
Камско-Устьинский	(8-84377) 2-15-57	Приволжский район г. Казани	(8-84322) 4-04-20
Кукморский	(8-84364) 2-84-76	Кировский, Московский районы г. Казани	(8-84355) 4-25-23
Лаишевский	(8-84378) 2-47-31	Ново-Савиновский район г. Казани	(8-84352) 3-73-20
Лениногорский	(8-85595) 5-07-51	Советский район г. Казани	(8-84327) 2-22-95

Министерство труда, занятости и социальной защиты Республики Татарстан



**СИСТЕМА
ДОЛГОВРЕМЕННОГО
УХОДА**

КАЗАНЬ 2021

ЕСЛИ В СИЛУ ЗАБОЛЕВАНИЯ, ТРАВМЫ, ВОЗРАСТА ИЛИ ИНВАЛИДНОСТИ ВАМ ИЛИ ВАШИМ БЛИЗКИМ НУЖНА ПОМОЩЬ, МЫ ЗНАЕМ КАК ПОМОЧЬ!

ЧТО ТАКОЕ СИСТЕМА ДОЛГОВРЕМЕННОГО УХОДА (СДУ)?

Система долговременного ухода (СДУ) – представляет собой комплекс мероприятий по обеспечению граждан пожилого возраста и инвалидов социальными и медицинскими услугами в объеме и с периодичностью в зависимости от уровня нуждаемости в постороннем уходе.

Цель СДУ – сохранение максимально возможного пребывания гражданина в привычной для него социальной среде, в домашних условиях, с предоставлением комплекса необходимых услуг по уходу.

КОМПОНЕНТЫ СДУ:

- ✓ Выявление граждан, нуждающихся в постороннем уходе
- ✓ Проведение оценки утраты возможности самообслуживания (функциональности) в целях признания гражданина нуждающимся в социальном обслуживании, определение формы социального обслуживания и персональной потребности граждан в социальных услугах
- ✓ Определение перечня и объема услуг по уходу индивидуально для каждого гражданина
- ✓ Разработка индивидуальной программы предоставления социальных услуг

КТО МОЖЕТ ПОЛУЧИТЬ УСЛУГИ СДУ?



1. Граждане пожилого возраста и инвалиды
2. Лица, осуществляющие уход за гражданами пожилого возраста и инвалидами

КАК БУДЕТ ОСУЩЕСТВЛЯТЬСЯ УХОД:

- ✓ бесплатное предоставление услуг по уходу в соответствии с утвержденной индивидуальной программой предоставления социальных услуг, включающей в себя: *помощь в приготовлении и приеме пищи, предоставление гигиенических услуг (стрижка ногтей на руках и на ногах), мытье (оказание помощи в мытье), оказание помощи в передвижении (перемещении), проведение социально-реабилитационных мероприятий и др.*
- ✓ организация медицинского патронажа на дому в целях оказания необходимой медицинской помощи гражданам пожилого возраста и инвалидам;
- ✓ поддержка родственников, осуществляющих уход в домашних условиях

СОЦИАЛЬНЫЕ СЕРВИСЫ СДУ



Пункты проката технических средств реабилитации организованы в целях обеспечения нуждающихся граждан средствами малой реабилитации (инвалидные коляски, ходунки, костыли и т.д.)



«Приемная семья для пожилых людей». Оказание помощи одиноким пожилым людям, частично или полностью утратившим способность к самообслуживанию, в преодолении чувства одиночества, сохранении достойного образа жизни, получении необходимого внимания и заботы не в государственных учреждениях с постоянным проживанием (домах-интернатах для престарелых, интернатах и т.д.), а в кругу «приемной семьи»



Отделения дневного пребывания. Оказание помощи пожилым людям и инвалидам в восстановлении утраченных функций и навыков, тактильной чувствительности, внимания, памяти, мышления



Услуги «Сиделка». Оказание помощи гражданам, которые утратили способность самостоятельно себя обслуживать, и их семьям



«Школа реабилитации и ухода». Обучение в домашних условиях родственников и иных лиц навыкам общего ухода за гражданами, которым трудно себя обслуживать в силу возраста, заболевания или инвалидности

С КОНТАКТНОЙ ИНФОРМАЦИЕЙ МОЖНО ОЗНАКОМИТЬСЯ НА ОБОРОТНОЙ СТОРОНЕ

